



**KILLARNEY**  
SCHOOL OF ENGLISH



ADOLESCENTS

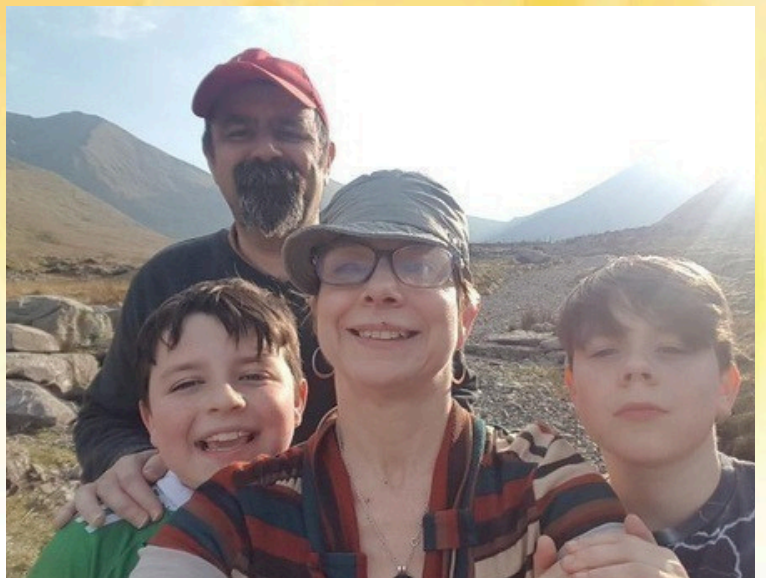
# Bienvenue à Killarney

Are you a teenager who enjoys the outdoors and at the same time wants to make great progress in your English level , then Killarney School of English could be the place for you. The fact that we are situated on the edge of 28,000 acres of National Park means, not only will you receive the best quality English language tuition from some of the best qualified language teachers in Ireland but you will also be able to experience an exciting and varied activity programme including visits to historic monuments such as Ross Castle, boat trips across the lakes, cycling trips through the park, and jaunting car rides around the town just to name a few!

Not only that, but Killarney itself with over 175 years of tourism experience is a bustling and vibrant town with a fine array of cafes, shops and night-time entertainment venues. This means you can have many opportunities to socialise with other students, practice your English and make friends with other nationalities in a safe environment. Killarney School of English has many years' experience in dealing with students from many foreign countries and we understand what you need to make your stay, a success.

We are a small, family- run school who pride ourselves on our concern for your welfare and academic progress. If you are interested in studying with us, we the directors will be delighted to help you, so please feel free to e-mail or ring us at any time. Most important is that you have a happy and rewarding stay so we will try wherever possible to accommodate your interests and concerns Best wishes

Nicola and Feargal



# Bienvenue

Quelle meilleure façon pour votre ou vos enfant(s) adolescent(s) d'améliorer leur anglais et avoir une expérience de vie que de les inscrire dans l'un de nos programmes pour adolescents. Grâce à notre expérience de plus de dix ans, nous savons trouver un équilibre entre ce que les parents veulent pour leur enfant et ce que les adolescents aient un sentiment d'indépendance, (et les parents un peu de liberté!) l'enseignement leur est donné dans une école séparée dans la périphérie de Killarney. Il s'agit d'un bâtiment réaménagé récemment et équipé d'un matériel moderne. Les salles de classe sont grandes, aérées et spacieuses et il y a une grande salle de sport pour les activités et les représentations de fin de semaine.

Les professeurs sont pleinement qualifiés pour apprendre l'anglais à des adolescents et ont de nombreuses années d'expérience dans l'enseignement en Irlande ou à l'étranger. Ils sont ainsi attentifs aux besoins individuels culturels, pédagogiques et sociaux de chaque étudiant. Notre coordinateur pour les adolescents est responsable du bon fonctionnement du programme de ces jeunes, il est attentif aux besoins généraux des professeurs et des étudiants et il organise les activités de l'après-midi. Ceci assure aux parents que, bien que leur adolescent soit supervisé et prend soin d'eux en tout temps. La taille des classes est petite avec en moyenne dix étudiants (quinze au maximum) et les nationalités sont mélangées afin de leur donner une plus grande chance de se faire des amis et de pratiquer leur anglais.

## Cours

Nous sommes à même d'offrir deux programmes de cours aux adolescents.

**GE1:** Ce cours est uniquement disponible pour les élèves qui sont à Killarney avec leurs parents. Il consiste en 15 heures d'anglais en groupe-classe par semaine (matin seulement).

**GE3 :** Ce cours est disponible pour tous les adolescents qui ne sont pas accompagnés de leurs

parents. Il consiste en 15 heures d'anglais en groupe-classe par semaine + 15 heures d'activités dans l'après-midi et un voyage le samedi.

**Fin des cours :** A la fin de son séjour, votre enfant recevra un certificat attestant son niveau, les sujets couverts et les dates de son passage parmi nous.

Comme pour les parents et les enfants, il sera demandé aux adolescents de compléter un court test écrit avant leur arrivée à l'école. Ceci nous permettra de placer chaque étudiant dans le niveau le plus approprié. Durant le premier matin, le professeur contrôlera à nouveau le niveau de chaque élève à travers une interaction orale. Si le professeur s'aperçoit que l'adolescent a été mis dans un mauvais niveau, la décision de le changer de classe pour un niveau inférieur ou supérieur pourra être prise, en accord avec le coordinateur des enfants, le directeur de l'école et les parents.



# Description des cours

Comme pour les autres groupes, nous comprenons qu'il est important d'améliorer leur écoute et leur capacité à s'exprimer en anglais. Ils souhaitent profiter le plus possible du fait d'être immergé dans un pays anglophone et mettre en pratique l'anglais qu'ils ont appris, dans et hors de l'école.

C'est pourquoi notre programme tend à suivre une approche communicative où les enseignants utilisent une méthodologie qui met en avant l'usage de jeux de rôle, de situations de dialogues et de jeux pour augmenter la confiance en soi et améliorer la fluidité. La lecture et l'écriture prennent aussi leur importance en aidant à l'oral en générant et en consolidant le vocabulaire et la grammaire.

Pour renforcer l'aspect communicatif et le « fun » des cours, il y a un spectacle à la fin de la semaine durant lequel chaque classe chante une chanson ou joue une pièce ou un sketch. Un prix est remis à la meilleure performance. Les adolescents aiment cette occasion de se mettre en compétition les uns avec les autres et de montrer leur habileté à la danse, au chant ou au théâtre.

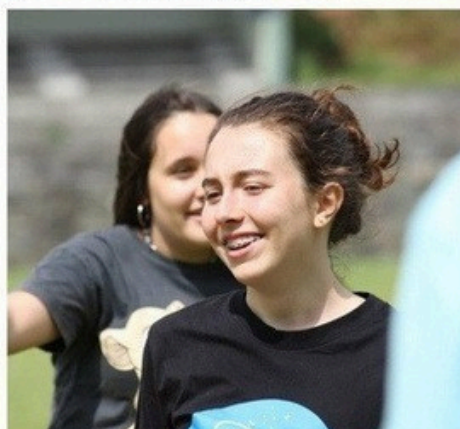
## Programme des activités

Excursion en **calèche** autour du parc national de Killarney ; profitez de cette visite touristique autour de Killarney en calèche, suivie d'une chasse au trésor numérique.

**Sports** au Spa GAA Club, notamment basket-ball, football, Zumba, kick-boxing, football gaélique et tag rugby.

Tour à **vélo** du parc national de Killarney, de la maison de Muckross, de la plage de Dundag et de la cascade de Torc.

Visite des **fermes traditionnelles** de Muckross ; remontez le temps et découvrez comment vivaient les Irlandais, visitez leurs cottages, leurs fermes et regardez-les faire du beurre et cuire du pain.



# Activités & Excursions



**Discothèque** l'après-midi dans le centre-ville de Killarney. Les étudiants peuvent créer leur propre liste de lecture sur Spotify.

Discussion et cours de **danse irlandaise** avec Lisa ; renseignez-vous sur la danse irlandaise et apprenez à épater les gens de retour chez vous avec des vrais pas de danse irlandaise !



Atelier de **capoeira** avec Testa Wilson : découvrez et pratiquez cet art martial fascinant du Brésil.

**Natation** au club Aquila de l'hôtel Gleneagle.

**Pitch and Putt** au Gleneagle: profitez d'une partie de golf par 3.

**Excursion en bateau** à moteur jusqu'à Dinis : profitez de ce fantastique voyage en bateau à travers les deux lacs via la rencontre des eaux.

Vivez une expérience active **d'orientation** dans le parc national de Killarney.

## Excursions

Ballyhass Waterpark  
Ballyhass Adventure Centre Surfing at Banna  
Kayaking / Archery / Paintball at Star Outdoors  
Jamie Know Waterpark  
Day Trip To Blarney Castle  
Day Trip to Cork City



# Logement en famille d'accueil

Logement dans une famille d'accueil : Votre confort et votre bien-être en dehors des heures de classe est une haute priorité pour nous. C'est pourquoi nous prenons grand soin à choisir une famille d'accueil pour vous. Vivre dans une famille d'accueil est vraiment différent que de rester dans un B&B ou un hôtel. Vous êtes un invité, mais avec le même traitement qu'un membre de la famille. Ainsi vous ne devez pas attendre de traitements de faveur. Vous êtes encouragé à passer du temps avec la famille, mais devez aussi accepter la possibilité de vivre des moments où la famille a besoin de temps pour elle-même.



**La chambre** : Tous les étudiants ont des chambres individuelles à moins d'une requête spéciale. La chambre devra inclure un bureau/une table de travail, un rangement adéquat pour les habits et un lit confortable avec des draps frais fournis au moins une fois par semaine. Une salle de bain doit être disponible pour vous chaque jour. Si nécessaire regardez avec la famille le meilleur moment pour utiliser la salle de bain, particulièrement le matin.

Il est attendu de vous que vous gardiez votre chambre rangée et que vous fassiez votre lit tous les jours. Vous pouvez aussi aider votre famille dans des petites tâches, comme ranger la table après le repas, etc.



**Les repas** : La plupart des familles mangent le repas du soir plus tôt qu'il en est coutume dans votre pays. L'heure du repas se situe entre 17:30 et 19:30. Ceci dépend surtout de l'heure à laquelle votre famille d'accueil termine son travail. La plupart du temps le travail se termine entre 17 heures et 18 heures, mais il peut parfois se terminer plus tard. Occasionnellement, il y a des personnes qui ont un travail de nuit.

**Linge** : Votre linge sera lavé avec celui de la famille ou il vous sera donné un accès à l'équipement pour vous occuper de votre linge vous-même.



