



**KILLARNEY**  
SCHOOL OF ENGLISH



Adolescentes

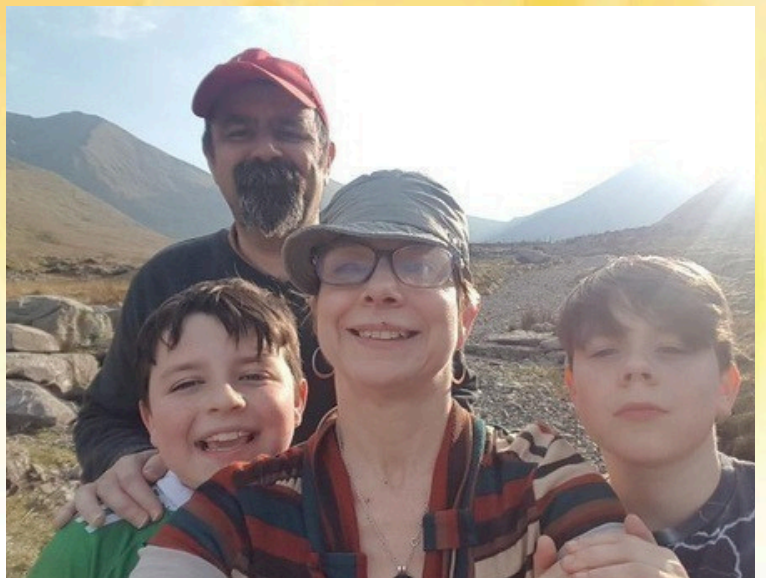
# Welcome!

Are you a teenager who enjoys the outdoors and at the same time wants to make great progress in your English level , then Killarney School of English could be the place for you. The fact that we are situated on the edge of 28,000 acres of National Park means, not only will you receive the best quality English language tuition from some of the best qualified language teachers in Ireland but you will also be able to experience an exciting and varied activity programme including visits to historic monuments such as Ross Castle, boat trips across the lakes, cycling trips through the park, and jaunting car rides around the town just to name a few!

Not only that, but Killarney itself with over 175 years of tourism experience is a bustling and vibrant town with a fine array of cafes, shops and night-time entertainment venues. This means you can have many opportunities to socialise with other students, practice your English and make friends with other nationalities in a safe environment. Killarney School of English has many years' experience in dealing with students from many foreign countries and we understand what you need to make your stay, a success.

We are a small, family- run school who pride ourselves on our concern for your welfare and academic progress. If you are interested in studying with us, we the directors will be delighted to help you, so please feel free to e-mail or ring us at any time. Most important is that you have a happy and rewarding stay so we will try wherever possible to accommodate your interests and concerns Best wishes

Nicola and Feargal



# ¡Bienvenido

Qué mejor manera para tu hijo/a adolescente de mejorar su inglés y tener una experiencia para toda su vida, que apuntarlos a uno de nuestros programas para adolescentes. Con más de 10 años de experiencia sabemos como equilibrar lo que los padres quieren para sus hijos y con qué disfrutaran los adolescentes. Para garantizar que los adolescentes consigan sensación de independencia, (y que los padres consigan un poco de libertad!) ellos aprenden en una escuela separada situada en las afueras de Killarney. Es un local recientemente reformado, equipado con las más modernas instalaciones.

Las clases son grandes, aireadas y con actuaciones a finales de semana. Los profesores están altamente cualificados para enseñar inglés a adolescentes y tienen muchos años de experiencia enseñando tanto en Irlanda como en el extranjero. Por consiguiente, están sensibilizados con la cultura, pedagogía y necesidades sociales de cada estudiante individualmente. Nuestro coordinador de los adolescentes es el responsable para el buen funcionamiento general del programa de éstos ,cuidando las necesidades generales de los profesores y estudiantes y organizando todas las actividades de las tardes.

Esto debería tranquilizar a los padres que, aunque los hijos estén separados de ellos , éstos están siendo cuidados y supervisados por profesionales. Las clases son pequeñas , 10 estudiantes por clase (máximo 15) , y hay mezcla de nacionalidades , dando a los adolescentes una gran oportunidad para hacer amigos y practicar su inglés

## Cursos

**GE1:** Este curso está disponible solamente para los adolescentes que están en Killarney con sus padres. Este consiste en 15 horas de inglés en un grupo de clase por semana (mañanas solamente).

**GE3:** Este curso está disponible para todos los adolescentes y es el único curso disponible para adolescentes que no están con sus padres. Consiste en 15 horas de inglés en un grupo de clases por las mañanas+ 15horas de actividades por las tardesy excursión los sábados.Final de curso:

**Al final de cada curso**, cada niño recibirá el certificado correspondiente a su nivel, lo que abarcó el curso y la fecha de asistencia.

## Pruebas y Niveles

Igual que los padres & niños, los adolescentes tendrán que completar un test corto escrito antes de su llegada a la escuela. Esto es para ponerlo en su nivel apropiado. Una vez más el profesor evaluará su nivel de interacción a través de la palabra durante la primera mañana y así ellos sabrán si el niño está en el nivel equivocado, una decisión que debe de ser tomada conjuntamente con su coordinador, el director del colegio y los padres para bajar o su[1]birlo de nivel. Durante el verano nosotros tenemos 6 niveles para adolescentes, desde principiantes hasta avanzados. (A1-C1)



# Programa del Curso y Actividades

## Programa del Curso

Como con todos los demás grupos de su edad , nosotros entendemos que el principal objetivo de la mayoría de los adolescentes es mejorar sus habilidades de escuchar y hablar. Ellos desean tener la mayor ventaja que puede ofrecer un país de habla inglesa poniendo el inglés que ellos han aprendido tan bien usándolo dentro y fuera de las clases.

Por esto el programa tiene a seguir un enfoque comunicativo con profesores usando una metodología que enfatiza el uso del juego de roles, diálogos con situaciones, discusiones con juegos que aumentan la confianza y mejora la fluidez. Las habilidades en el lenguaje y en la lectura también desempeñan un papel en ayudar a hablar y consolidar el nuevo vocabulario y gramática. enseñando sus bailes, canciones y/o habilidades actuando.

Con el fin de reforzar la comunicación , un aspecto divertido del curso, hay una actuación al final de la semana, donde cada clase canta una canción o realiza un juego de rol o sketch y se premia a la mejor actuación. A los adolescentes les encanta esta manera de competir unos con otros

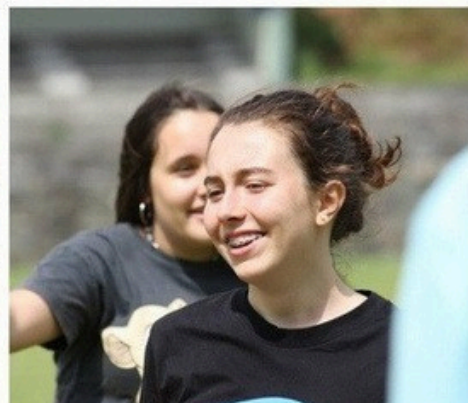
## Programa de Actividades

Visita a las **granjas tradicionales** de Muckcross: retrocede en el tiempo y observa cómo vivían los irlandeses, visita sus cabañas, granjas y obsérvalos hacer mantequilla y hornear pan.

**Excursión en coche** por el parque nacional de Killarney: disfruta de este recorrido turístico por Killarney en un carroza tirada por caballos, seguido de una búsqueda del tesoro digital.

**Deportes** en el Spa GAA Club, que incluye baloncesto, fútbol, zumba, kickboxing, fútbol gaélico y tag rugby.

Recorrido en **bicicleta** por el parque nacional de Killarney, Muckross House, Dundag Beach y Torc Waterfall



# Actividades y Excursiones



**Discoteca** por la tarde en el centro de la ciudad de Killarney. Los estudiantes pueden crear su propia lista de reproducción de Spotify.

Charla y clase de **baile irlandés** con Lisa; ¡Descubre información sobre la danza irlandesa y aprende a sorprender a la gente de tu país con un 'jig' o un 'reel'!

Taller de **capoeira** con Testa Wilson; aprende y practica esta fascinante arte marcial de Brasil.



Taller de **capoeira** con Testa Wilson; aprende y practica esta fascinante arte marcial de Brasil.

**Natación** en el Aquila Club del hotel Gleneagle.

**Natación** en el Aquila Club del hotel Gleneagle.

**Pitch and Putt** en el Gleneagle; disfruta de una ronda de golf par 3.

**Viaje en barco** a Dinis; disfruta de este fantástico viaje en barco por los dos lagos a través del encuentro de las aguas.

Disfruta de una experiencia activa de **orientación** en el Parque Nacional de Killarney.

## Excursiones

Ballyhass Waterpark  
Ballyhass Adventure Centre Surfing at Banna  
Kayaking / Archery / Paintball at Star Outdoors  
Jamie Know Waterpark  
Day Trip To Blarney Castle  
Day Trip to Cork City



# Alojamiento en Familias

Tu comodidad y bienestar fuera del horario de clases es una prioridad muy importante y por esto nosotros hemos tenido mucho cuidado en escoger las familias para ti. Vivir en familias es muy diferente que estar en un B & B o en un hotel. Tu eres un invitado pero al mismo tiempo te tratan como a un miembro más de la familia así que no debes esperar un trato especial. Tienes que fomentar pasar tu tiempo con la familia y debes también darte cuenta de los momentos que la familia necesita para ellos.



**La habitación:** Todos los estudiantes tienen una habitación individual a menos que se solicite otra cosa. La habitación dispone de una mesa de estudio, sitio adecuado para guardar la ropa y una cama cómoda con su ropa limpia y cambiada una vez a la semana. Un cuarto de baño disponible para ti. Por favor, verifica con la familia la mejor hora para usarlo, especialmente por las mañanas.

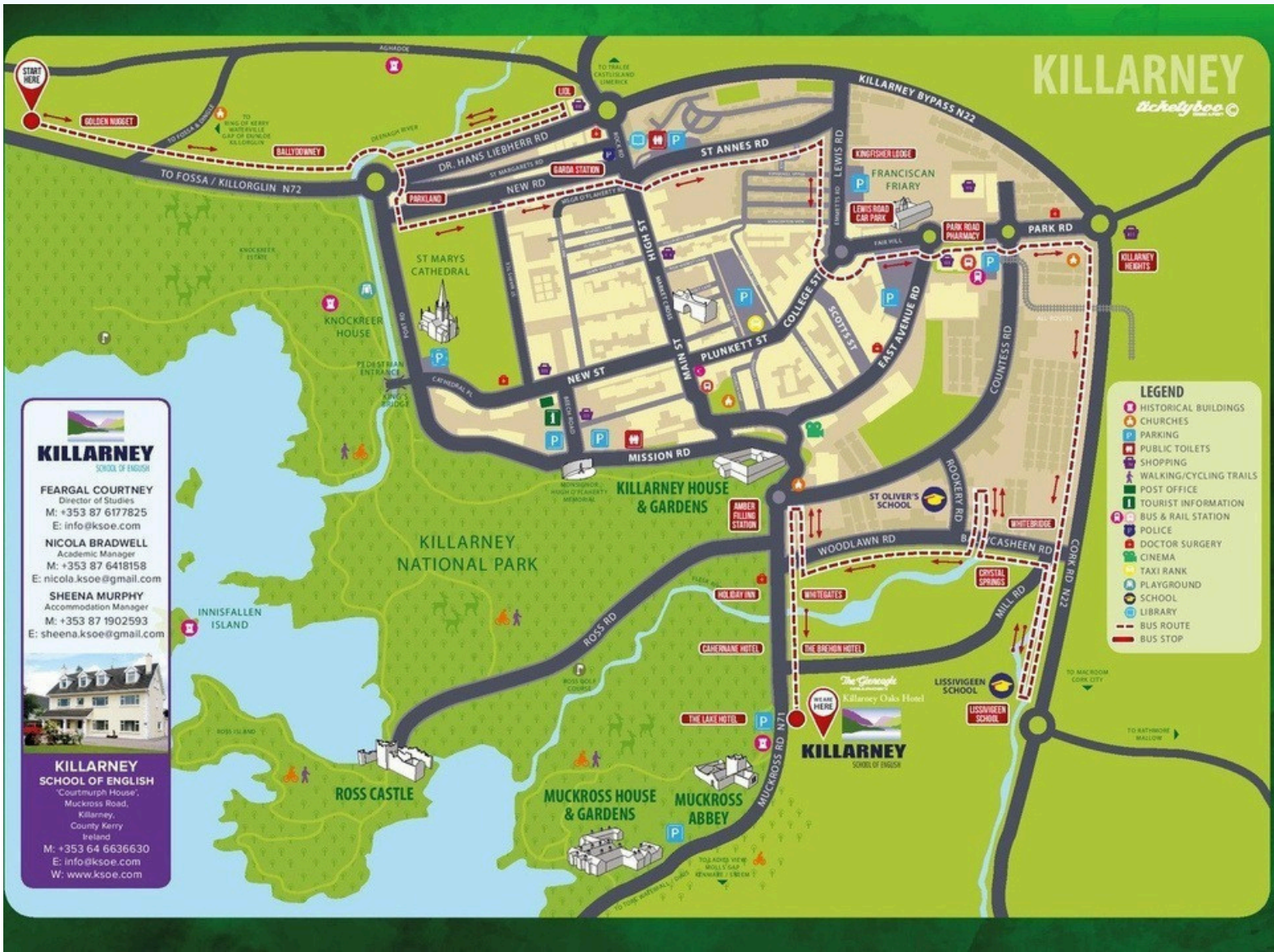
Nosotros esperamos que mantengas tu habitación ordenada y que hagas tu cama todos los días. También puedes ayudar a tu familia con pequeños trabajos como quitar la mesa después de comer, etc...



**Comidas:** La mayoría de las familias cenan más temprano de lo habitual que en tu país. La hora habitual suele ser entre 5:30-7:30 pm. Depende del horario laboral de cada familia. En muchos casos el trabajo termina entre las 5 pm y las 6 pm. Pero en tarde. Ocasionalmente hay algunos que hacen turnos por la noche.

**Servicio de lavandería:** Tu servicio de lavandería está incluido con la de la familia y/o tendrás acceso a las instalaciones de la lavandería.





**KILLARNEY**  
SCHOOL OF ENGLISH

**FEARGAL COURTNEY**  
Director of Studies  
M: +353 87 6177825  
E: info@ksoe.com

**NICOLA BRADWELL**  
Academic Manager  
M: +353 87 6418158  
E: nicola.ksoe@gmail.com

**SHEENA MURPHY**  
Accommodation Manager  
M: +353 87 1902593  
E: sheena.ksoe@gmail.com



**KILLARNEY**  
SCHOOL OF ENGLISH  
"Courtmarsh House",  
Muckross Road,  
Killarney,  
County Kerry  
Ireland  
M: +353 64 6636630  
E: info@ksoe.com  
W: www.ksoe.com

- LEGEND**
- HISTORICAL BUILDINGS
  - CHURCHES
  - PARKING
  - PUBLIC TOILETS
  - SHOPPING
  - WALKING/CYCLING TRAILS
  - POST OFFICE
  - TOURIST INFORMATION
  - BUS & RAIL STATION
  - POLICE
  - DOCTOR SURGERY
  - CINEMA
  - TAXI RANK
  - PLAYGROUND
  - SCHOOL
  - LIBRARY
  - BUS ROUTE
  - BUS STOP